

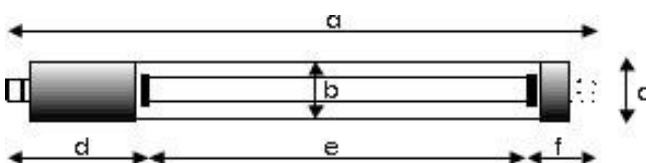
**Ordertext: SLIMLINE SYSTEM 50**

**Ordercode # 2057-00**

**Bestückung** / fitted with  
**Betriebsgerät** / work equipment  
**Anschlusswerte** / connected load  
**Leistungsaufnahme** / power consumption  
**Leuchtenlichtstrom** / luminous flux  
**Leuchtenlichtausbeute** / luminous efficacy  
**Lichtverteilung** / light distribution  
**Entblendung** / glare-free  
**Abstrahlwinkel** / beam angle  
**Lichtfarbe** / light colour  
**Farbwiedergabe (Ra)** / color rendering  
**Socket** / socket  
**Schutzart** / system of protection  
**Schutzklasse** / class of protection  
**Betriebstemperatur** / operating temperature  
**Lebensdauer** / lifetime  
**Leuchtengehäuse** / luminaire body  
**Gewicht (netto)** / weight (net)  
**Netzanschluss** / main supply  
**Befestigung** / fastening  
**Abmessungen** / dimension  
**Risikogruppe** / risk group (DIN EN 62471)  
**Besonderheiten** / special feature

LEDVANCE AC46710 Energy class D  
 n/a  
 230 V AC  
 26 Watt  
 4000 lm  
 ca. 154 lm/W  
 Direkt / direct  
 Transparentes Rohr - Reflektor / clear tube - reflector  
 190°  
 4000K, hellweiß / bright white  
 80  
 G5  
 IP67  
 2  
 -20° bis +45° C  
 50000 h  
 PC  
 1,6 Kg  
 Anschlußklemme 3-pol / terminal 3-pol  
 Optional  
 Siehe unten / see below  
 n/a  
 durchverdrahtet / serial connectable

a	b	c	d	e	f
mm	mm	mm	mm	mm	mm
1690	50	50	130	1430	130



a = Gesamtlänge der Leuchte / length over all  
 b = Schutzrohrdurchmesser / diameter tube  
 c = max. Gesamtdurchmesser / diameter over all  
 d = Blindbereich / no light output  
 e = Länge v. Lichtaustritt / light output  
 f = Blindbereich / no light out